

SESSION II

Discussions

1) Question de C. Larssonneur à J. Garnier :

Quel est le coût de l'acquisition d'une centrifugeuse et quel est le coût des essais ou de l'utilisation ?

Réponse de J. Garnier :

Coût de l'équipement centrifugeuse LCPC (bâtiment spécial, machines, équipements annexes) : 13 millions de francs, dont un peu plus de la moitié pour la centrifugeuse elle-même (prix 1985).

Coût d'utilisation : deux tarifs figurent dans le bordereau de prix actuel pour le coût journalier de mise à disposition de l'équipement :

- 6800 f. HT pour les essais de type "recherches publiques" ;
- 11500 f. HT pour les essais de type "industriel".

2) Question de J. Garnier à J. Nicolas-Font :

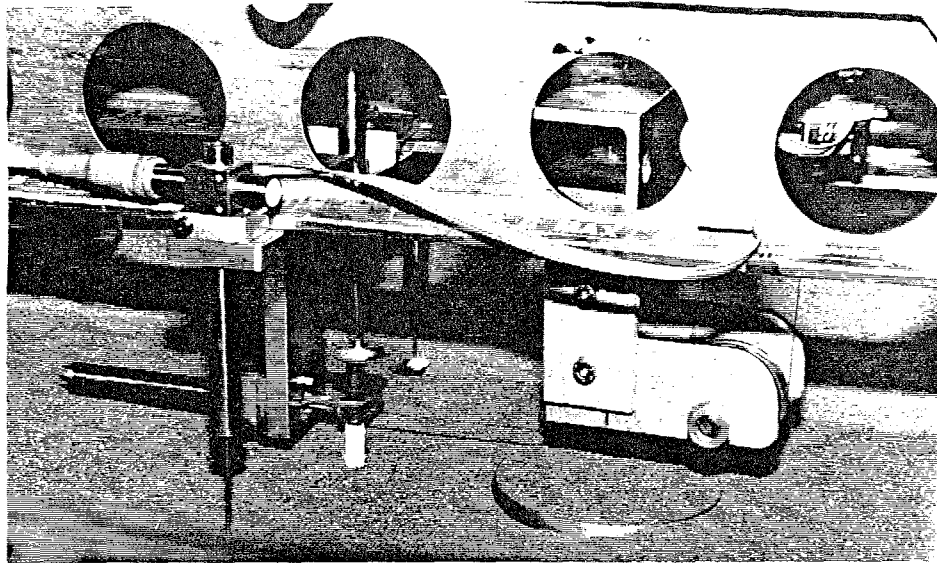
Problèmes de séismes ? Pour la France ? Quelles sont les limites d'utilisation des servo-valves ? Ou autres solutions ?

Réponse de J. Nicolas-Font :

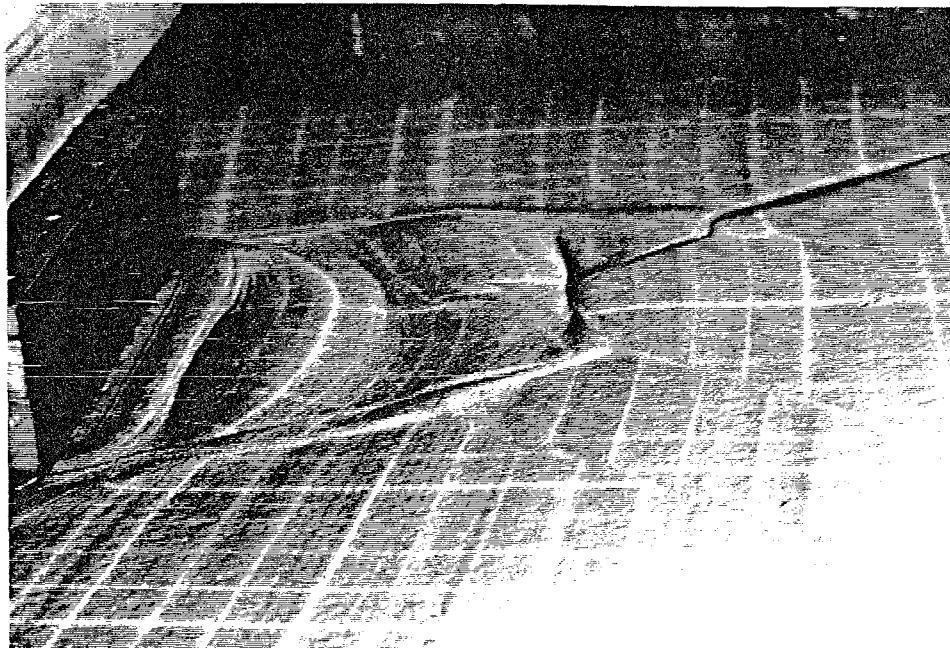
La demande de développement de simulation de séismes vient surtout des clients potentiels du Japon et des Etats-Unis. En France, seul le C.E.A. - CESTA semble s'intéresser à ces problèmes.

Le domaine d'accélération des vérins hydrauliques reproduit dans ma publication a été défini avec la collaboration des ingénieurs de la société Shenck. La limitation en fréquence indiquée est due au temps de réponse des servovalves.

La publication ne parle pas de la "bumpy road" comme moyen d'excitation car cette méthode est très lourde et coûteuse d'emploi et introduit de grandes contraintes sur la structure de la centrifugeuse.



Pieux chargés latéralement:étude des courbes de réaction
Ecole Nationale Supérieure de Mécanique - Laboratoire Central des Ponts et Chaussées



Collision tectonique Inde-Asie:étude des mécanismes de déformation
Institut de Physique du Globe - Laboratoire Central des Ponts et Chaussées